



INTERRUPTEUR MURAL

Référence : CWS-4-1-00

Alimentation : récupérateur d'énergie cinétique intégré

Température de fonctionnement : -20 / +65°C

Bande de fréquences utilisée : 2.4 GHz IEEE 802.15.4

Protocole radio : Zigbee Green Power (Interrupteur générique)

Puissance radio maximale : 7dBm/5mW

Canaux radio supportés : Canal 11 ... 26 (Défaut : Canal 11)

Portée : 15m

Dimensions: 80 mm (W) x 80 mm (L) x 15 mm (h)

Indice de protection : IP20

Poids : 53g

Garantie : 2 ans



Sans fil



Sans pile



green power

CONTACT

NodOn SAS - 121 rue des Hêtres
45590 St CYR EN VAL - (FRANCE)

SAV

nodon.fr section "support"
support@nodon.fr

PRÉCAUTIONS D'USAGE

- Ne pas ingérer le produit
- Ne convient pas aux enfants de moins de 3 ans

APPROBATIONS ET CERTIFICATIONS



Par la présente, NodOn SAS déclare que cet équipement radio est conforme à la directive RED 2014/53/UE. Le texte intégral de la déclaration de conformité de l'UE est disponible à l'adresse Internet suivante : nodon.fr section « support »



La présence de ce symbole sur un produit indique que ce dernier est conforme à la directive européenne 2012/19/UE. Renseignez-vous sur les dispositions en vigueur dans votre région concernant la collecte séparée des appareils électriques et électroniques. Respectez les réglementations locales et ne jetez pas le produit avec les ordures ménagères ordinaires. La mise au rebut correcte d'anciens produits permet de préserver l'environnement et la santé.

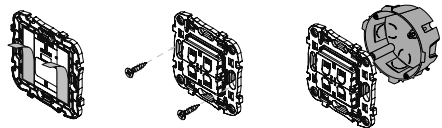


Ce produit est prévu pour être utilisé en intérieur uniquement.

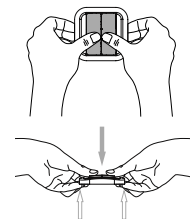


Ce produit est conforme au protocole radio Zigbee green power.

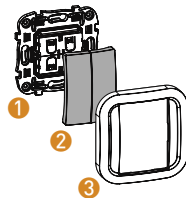
INSTALLATION



Le support peut être collé grâce aux deux bandes autocollantes (fournies) ou vissé (vis non fournies).



Pousser au milieu pour ouvrir



Montage double boutons

UTILISATION

L'interrupteur prend en charge les 16 canaux Radio Zigbee de la bande 2,4 GHz IEEE 802.15.4

Sa mise en service (apprentissage) demande de connaître le canal radio destination.

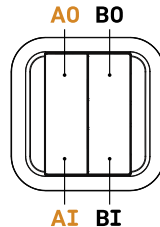
Si le récepteur ou le réseau prévu fonctionne sur l'un des canaux radio primaires (11, 15, 20, 25), le commissionnement direct s'effectue en 2 étapes :

- La demande de mise en service est déclenchée par une pression longue (7 secondes ou plus) sur l'un des 4 boutons (voir tableau ci-dessous)
- La confirmation du canal radio doit s'effectuer en appuyant simultanément sur les touches AI et B0.

Bouton	Canal radio
A0	15
B0	11
AI	20
BI	25

Pour commissionner l'interrupteur en direct sur un récepteur fonctionnant sur le canal 15 par exemple :

- 1 Appui long de 7 s ou plus sur le bouton A0
- 2 Vérifier que le récepteur a reçu et accepté le télégramme de mise en service.
- 3 Confirmez le canal radio sélectionné (ici le 15) en appuyant simultanément sur AI et B0.





WALL SWITCH

Reference: CWS-4-1-00

Power supply: Integrated Kinetic Energy Harvester

Operational temperature: -20 / +65°C

RF band: 2.4 GHz IEEE 802.15.4

RF Power max: 7dBm/5mW

Protocol: Zigbee Green Power (Generic Switch)

Signal range: 15m

Dimensions: 80 mm (W) x 80 mm (L) x 15 mm (h)

Supported Radio Channels: Channel 11 ... 26 (Default: Channel 11)

Protection rating: IP20

Weight: 53g

Warranty: 2 years



Wireless



No battery



green power

CONTACT

NodOn SAS - 121 rue des Hêtres
45590 St CYR EN VAL - (FRANCE)

AFTER-SALES SERVICE

nodon.fr/en section "support"
support@nodon.fr

USE CAUTIONS

- Do not swallow
- Not suitable for children under 3 years

APPROVALS AND CERTIFICATIONS



Hereby, NodOn SAS declares that this radio equipment is conform to the RED directive 2014/53/UE. The integral text of the EU declaration of conformity is available at the following online address: nodon.fr/en "support" section.



The presence of this symbol on a product indicates that this one is conform to the European directive 2012/19/UE. Find out more about the provisions in force in your region regarding the separate collection of electrical and electronic devices. Respect the local rules and do not throw out the product with common domestic wastes. The correct rejection of ancient products allows to preserve the environment and health.

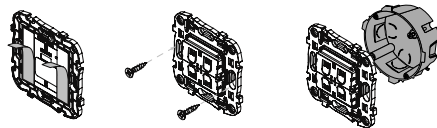


This product must be used indoor only.

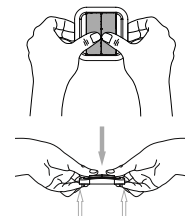


This product is conform to Zigbee green power radio protocol.

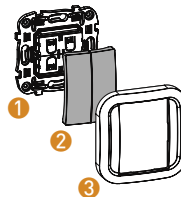
INSTALLATION



The support can be glued thanks to the two self-adhesive strips (supplied) or screwed (screws not supplied).



Push in the middle to open.



Double button assembly.

USE

The switch supports all 16 Radio Zigbee channels in the 2.4 GHz band IEEE 802.15.4

To put it into service (learn), you need to know the destination radio channel.

If the intended receiver or network operates on one of the primary radio channels (11, 15, 20, 25), direct commissioning is carried out in 2 steps:

- The commissioning request is triggered by a long press (7 seconds or more) on one of the 4 buttons (see table below)
- The radio channel must be confirmed by pressing buttons AI and B0 simultaneously.

Button	Radio Channel
A0	15
B0	11
AI	20
BI	25

To commission the switch directly on a receiver operating on channel 15, for example:

- 1 Long press of 7 s or more on button A0
- 2 Check that the receiver has received and accepted the commissioning telegram.
- 3 Confirm the selected radio channel (in this case 15) by pressing AI and B0 simultaneously.

