

INTERRUPTEUR MURAL ZIGBEE

nodon 

Contrôleur



Fonctionnalités

L'interrupteur Mural Zigbee est sans fil et sans pile, il s'installe facilement (avec des vis ou des adhésifs) et permet de piloter à distance l'éclairage, les volets roulants, le chauffage et les équipements connectés. Il peut également être utilisé pour lancer des scénarios.



PAS DE PILE, PAS DE BATTERIE : PAS DE MAINTENANCE

L'Interrupteur Mural fonctionne grâce à l'énergie mécanique que génère l'appui sur l'un des boutons



SANS FIL : INSTALLATION RAPIDE ET SANS TRAVAUX

L'Interrupteur Mural s'installe sur tout type de surface grâce à ses bandes adhésives ou des vis (non incluses)



CONTRÔLEUR INTELLIGENT

L'Interrupteur Mural fonctionne en direct avec les produits Zigbee 3.0 et peut agir comme lanceur de scénarios lors de son intégration dans un écosystème avec centrale domotique

Caractéristiques techniques

Alimentation : récupérateur d'énergie cinétique intégré

Température de fonctionnement : -20 / +65°C

Bande de fréquences utilisée : 2.4 GHz IEEE 802.15.4

Protocole radio : Zigbee Green Power (Interrupteur générique)

Puissance radio maximale : 7dBm/5mW

Canaux radio supportés : Canal 11 ... 26 (Défaut : Canal 11)

Portée : 15m

Indice de protection : IP20



L'interrupteur Mural Zigbee fonctionne uniquement avec une centrale domotique compatible Zigbee (pilotage automatique ou à distance).

Liste des centrales domotiques compatibles disponible sur www.nodon.fr

 zigbee

 green power

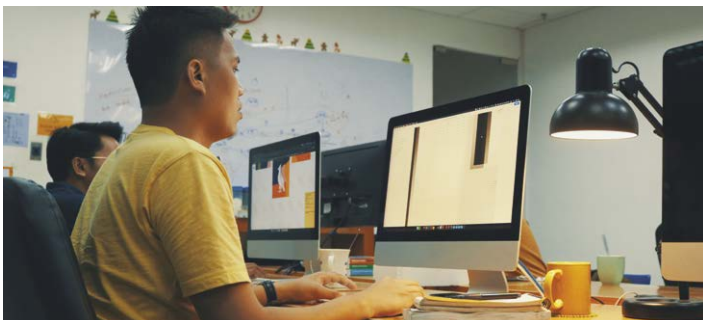
Rénovation



Ajout d'un nouvel interrupteur pour piloter les volets roulants



Nouveau va-et-vient sans travaux : pas de câblage, installation rapide et flexible d'un nouveau point de contrôle



Contrôle de tous les éclairages du bureau depuis un seul interrupteur

Confort



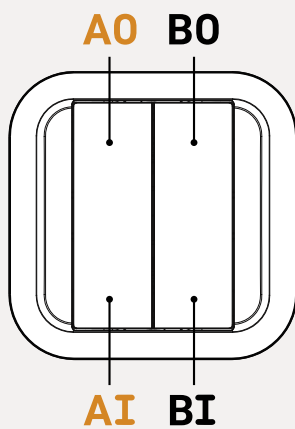
Lancement du scénario « départ de la maison » : les lumières s'éteignent et les volets roulants se ferment*



Allumage/extinction de la lumière de la chambre depuis le lit

*nécessite une centrale domotique

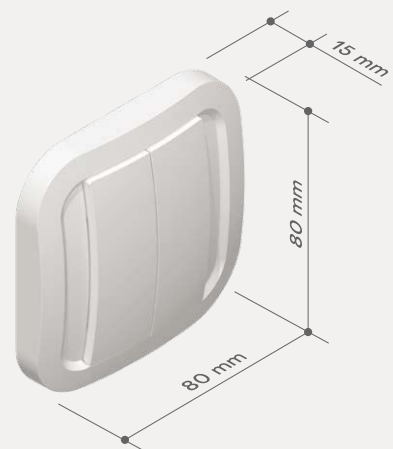
Utilisation**



Bouton	Canal radio
A0	15
B0	11
AI	20
BI	25

**Canaux Primaires utilisables en association directe (se reporter à la notice utilisateur).

Dimensions



Références

CWS-4-1-00
EAN : 3700313920893