



## AUFPUTZDOSE

Herstellernummer: BPS-1-1-00

Betriebstemperatur: 0°C bis 40°C

Schutzklasse: IP 44

Abmessungen: 80mm (L) x 93mm (B) x 29,5mm (H)

Zubehör Kabel: 4x1.5mm, Länge 1.40 m

Gewicht: 100g ohne Modul und ohne Kabel

Garantie: 2 Jahre

### BITTE BEACHTEN

Die NodOn-Aufputz-Montagebox ist ein Zubehör, das nicht alleine verwendet werden kann.

Die Aufputzdose ist mit allen unseren SIN - Modulen (die mit Kabel angeschlossen werden) kompatibel.

### KONFORMITÄTSEKLÄRUNGEN

**CE** Dieses Produkt erfüllt alle Anforderungen der Europäischen Richtlinien.

Dieses Logo bedeutet, dass das Produkt nicht im Restmüll entsorgt werden sollte. Die im Produkt enthaltenen Elemente müssen selektiv recycelt werden, um keine Gesundheits- oder Umweltschäden zu riskieren. Bitte bringen Sie das defekte Produkt wieder zu Ihrem Händler zurück oder nutzen Sie die Sammelstellen zur fachgerechten Entsorgung.

Dieses Produkt ist nur für die Verwendung in Innenräumen bestimmt.

### KONTAKT

NodOn SAS  
121 rue des Hêtres  
45590 ST CYR EN VAL  
(FRANCE)

### SUPPORT

[nodon.fr/de/](http://nodon.fr/de/) Abschnitt  
"Technische Unterstützung"  
[support@nodon.fr](mailto:support@nodon.fr)



### GEFAHR EINES STROMSCHLAGS

VOR INSTALLATION SICHER STELLEN, DASS DIE STROMVERSORGUNG UNTERBRÖCHEN. Schalten Sie die Stromversorgung direkt im Schaltschrank aus, um die Gefahr eines Stromschlags zu vermeiden. Dieses Modul ist für den elektrischen Einsatz ausgelegt, eine unsachgemäße Installation kann zu Feuer oder elektrischem Schlag führen. Wenn Sie sich mit Elektroinstallationen nicht wohl fühlen, wenden Sie sich bitte an einen Fachmann. Die Installation und der Anschluss müssen nach den Anweisungen in diesem Handbuch entsprechen. Wir können nicht haftbar gemacht werden im Falle eines Unfalls oder einer Beschädigung aufgrund der Nichteinhaltung der Montageanleitung. Schalten Sie die Stromversorgung vor jedem Eingriff aus und nehmen Sie keine Änderungen vor, wenn die LED leuchtet.

### INSTALLATION

- 1 Unterbrechen Sie den Strom im Schaltschrank.
- 2 Befestigen Sie die Box an der Wand (verwenden Sie passendes Befestigungsmaterial - nicht im Lieferumfang enthalten) siehe **Abbildung 1**.
- 3 Verbinden Sie das Modul je nach Typ\* mit den mitgelieferten Kabeln - siehe **Abbildung 2**.
- 4 Setzen Sie das Modul in die Box ein - siehe **Abbildung 3**.
- 5 Ziehen Sie die Tülle fest - siehe **Abbildung 4**.
- 6 Bauen Sie die Zwischenplatte zusammen und schrauben Sie die 4 mitgelieferten Schrauben fest - siehe **Abbildung 5**.
- 7 Bringen Sie die wasserdichte Abdeckung wieder an - siehe **Abbildung 6**.
- 8 Schließen Sie die Stromversorgung wieder an.

\*Die verschiedenen Verbindungen sind auf der Website [nodon.fr/de/technische-unterstuetzung](http://nodon.fr/de/technische-unterstuetzung)

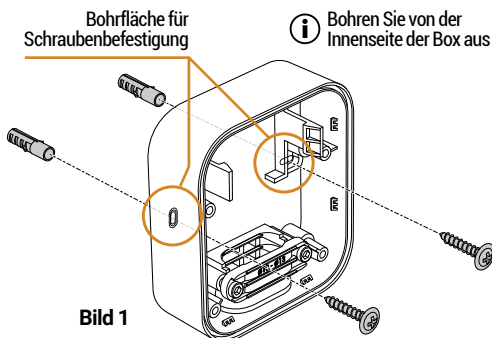


Bild 1

### \*\* mitgeliefertes Kabel - Informationen

Kabel mit den meisten Anwendungsfällen kompatibel.

Das Kabel wie folgt abisolieren:

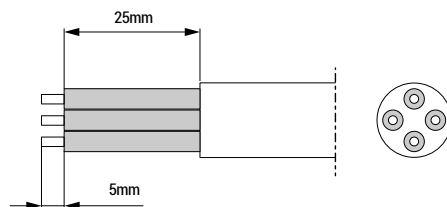


Bild 2A

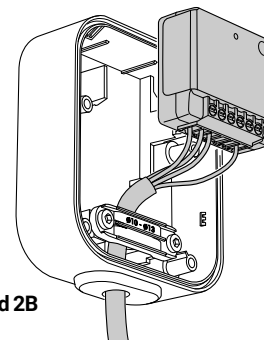


Bild 2B

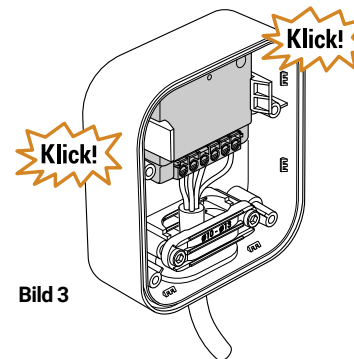


Bild 3

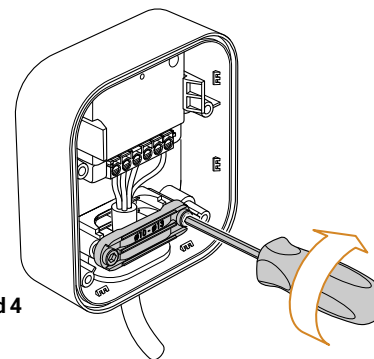


Bild 4

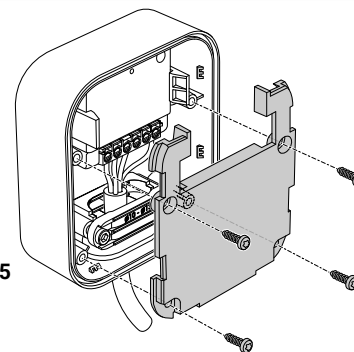


Bild 5

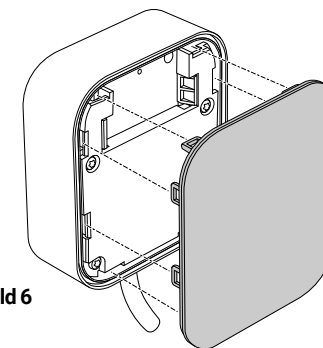


Bild 6

### VERWENDUNG UND KOPPELN

Beziehen Sie sich auf die Anleitung des verwendeten Moduls. Verfügbar auf der Website [nodon.fr/de/technische-unterstuetzung/](http://nodon.fr/de/technische-unterstuetzung/)





## SURFACE MOUNTING BOX

Reference: BPS-1-1-00

Operational temperature: 0°C to 40°C

Protection rating: IP 44

Dimension: 80 mm (l) x 93 mm (L) x 29.5 mm (h)

Cable supplied: 4x1.5 length 1.40 m

Weight: 100g excluding module and cable

Warranty: 2 years

### USE CAUTIONS

The NodOn Surface Mounting Box is an accessory that cannot be used alone.

The Surface Mounting Box is compatible with all our SIN type modules (supplied with a cable compatible with most uses).

### APPROVALS AND CERTIFICATIONS

This product complies with all the requirements of the European directives.

This logo means that the appliance should not be disposed of with household waste. The components contained in this product must be recycled selectively so as not to risk harming health or the environment. Have your dealer take back these appliances or use the separate collection facilities provided by your local authority.

This product must be used indoor only.

### CONTACT

NodOn SAS  
121 rue des Hêtres  
45590 ST CYR EN VAL  
(FRANCE)

### AFTER SALES SERVICE

[nodon.fr/en](http://nodon.fr/en) section "support"  
[support@nodon.fr](mailto:support@nodon.fr)

**DANGER OF ELECTROCUTION**  
BEFORE ANY INSTALLATION MAKE SURE THE POWER SUPPLY IS DISCONNECTED TO AVOID ANY RISK OF ELECTROCUTION.

Directly cut the power supply from the breaker box to avoid any risk of electrocution. This relay switch is designed to be used power up, a wrong installation can create a fire or an electric shock. If you are not confident about electrical installation, please ask a professional.

The relay switch must be installed and connected carefully following the instructions of this user guide. We will not be responsible for any loss or damage resulting from a non-respect of the instructions of this user guide. Cut the power supply before any operation and don't do any modification if the LED is still ON.

### INSTALLATION

- 1 Cut the power supply.
- 2 Fix the Surface Mounting Box to the wall (use fixings - not included - suitable for the bracket) - see **figure 1**.
- 3 Connect the module according to its type\* with the cable supplied - see **figure 2**.
- 4 Clip the module into the Surface Mounting Box - see **figure 3**.
- 5 Tighten the cable grommet - see **figure 4**.
- 6 Refit the intermediate plate and screw it in place with the 4 screws provided - see **figure 5**.
- 7 Refit the waterproof cover - see **figure 6**.
- 8 Turn the power supply back ON.

\*find all the installation diagrams on the "Support" section on [nodon.fr/en/technical-support/](http://nodon.fr/en/technical-support/)

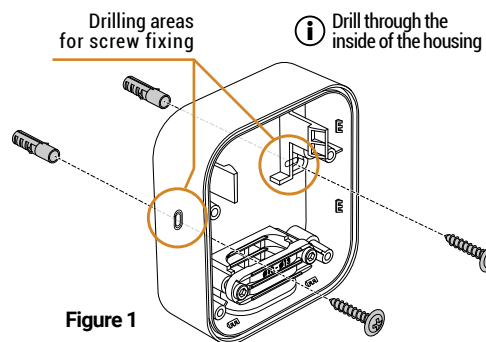


Figure 1

### \*\* cable supplied - information

Cable compatible with most uses.

Strip the cable as follows:

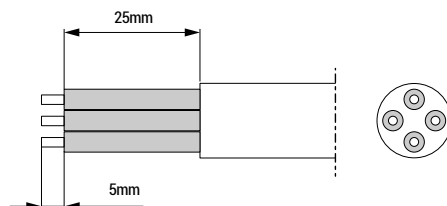


Figure 2A

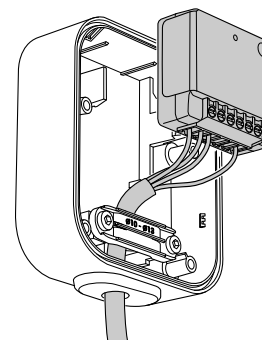


Figure 2B

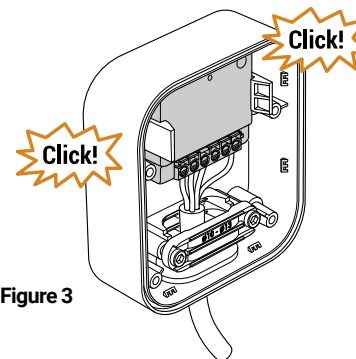


Figure 3

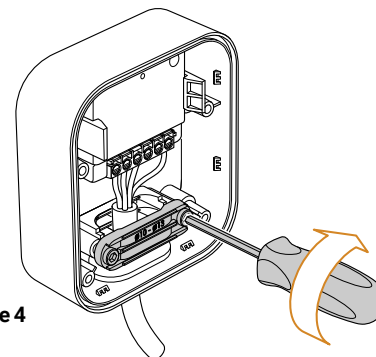


Figure 4

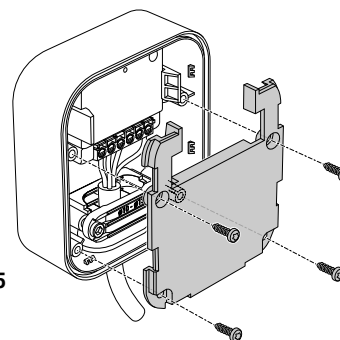


Figure 5

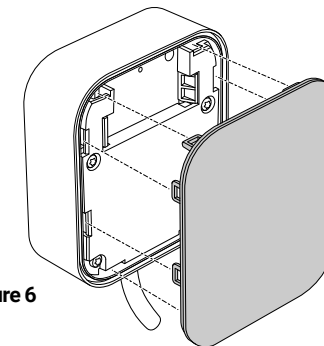


Figure 6

### USE AND PAIRING

Please refer to the manual of the module used, available on [nodon.fr/en/technical-support/](http://nodon.fr/en/technical-support/)

