

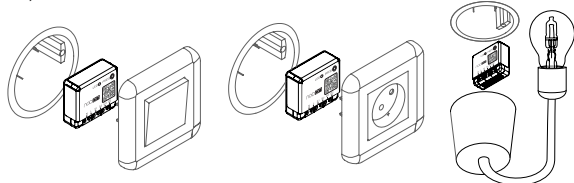
MANUAL DE USUARIO



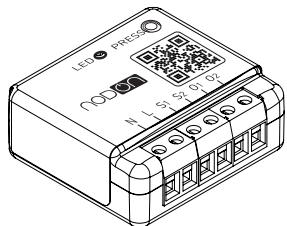
El Módulo de Pared NodOn® permite conectar cualquier circuito cableado (tales como interruptores de pared, lámparas o enchufes de pared) en una red doméstica EnOcean®. Una vez instalado, el Módulo de Pared NodOn® permite controlar instalaciones eléctricas o aparatos eléctricos mediante controladores o sensores inalámbricos y sin batería EnOcean®. De hecho el Módulo de Pared NodOn® puede ser controlado por diferentes emisores compatibles con EnOcean® (Interruptor de pared, control remoto, sensor, manivela de ventana, interruptor de tarjeta o una pasarela doméstica).

INSTALACION

Gracias a su reducido tamaño, el Módulo de pared puede ser instalado en cualquier lugar del techo o pared (tras un interruptor cableado existente, un enchufe de pared o en un falso techo etc.).



MODULO DE PARED - 2 CANALES



Módulo de Pared NodOn®

Referencia: SIN-2-2-0x
 Alimentación: 230V AC +/-10% - 50Hz
 Autoconsumo <1W
 Potencia Máx.: - 2 x 1050W continuo (Carga resistiva)
 - 2 x 1150W temporal (Carga resistiva)
 Frecuencia central de Radio: 868,3 MHz
 Banda de frecuencia de operación: 868,0 hasta 868,6MHz
 Potencia máxima de Radio: +3dBm
 Alcance: Hasta 40 metros
 Temperatura de uso: 0°C / 40°C
 Capacidad de Memoria: 24 transmisores
 EEP (Perfil EnOcean®): D2-01-12
 Dimensiones: 40 mm (l) x 44 mm (L) x 16,9 mm (h)
 Peso: 34 g
 Garantía: 2 años

PELIGRO DE ELECTROCUCION



Durante la instalación del producto, el suministro eléctrico DEBE PERMANECER DESCONECTADO. Por favor, asegúrese de que el suministro se corta desde la caja de conexiones para evitar cualquier riesgo de electrocución.

Si no está seguro del proceso de instalación, por favor contacte a un instalador profesional.

El Módulo de Pared debe ser instalado y conectado siguiendo los diagramas de conexión del presente manual de usuario.

NodOn® no se hace responsable de ninguna pérdida o daño resultante del mal uso del producto de acuerdo al presente manual.

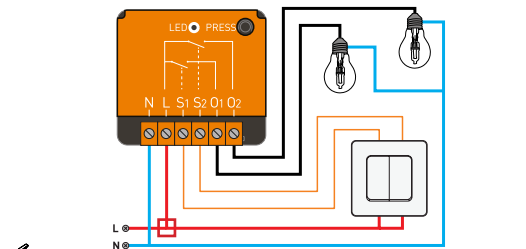
Nota, ha de recordarse que el LED permanecerá siempre verde una vez el producto es conectado al suministro eléctrico. Asegúrese de cortar el suministro de corriente (LED OFF) antes de hacer cualquier modificación en el circuito.

EXPLICACION DE TERMINALES DE CONEXIÓN DEL MODULO



N - Cable Neutro
 L - Cable Línea
 S1 - Terminal de entrada para el interruptor conectado 1
 S2 - Terminal de entrada para el interruptor conectado 2
 O1 - Terminal de salida controlado por S1
 O2 - Terminal de salida controlado por S2

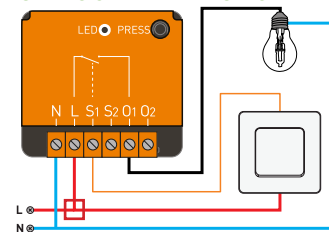
DIAGRAMA DE INSTALACION - 2 INTERRUPTORES Y 2 LAMPARAS



Conector rápido incluido

Cable de 1mm2 Incluido

DIAGRAMA DE INSTALACION - 1 INTERRUPTOR Y 1 LAMPARA



Por defecto, cualquier interruptor cableado conectado al Módulo de pared trabaja como « toggle switch » (conmutando 2 posiciones) con el transmisor(es) EnOcean® asociados al módulo.

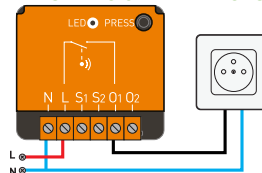
Nota: Un modo « 2-Estados » puede ser fijado a través de un parámetro de configuración (Revisar el interfaz de la pasarela o el EEP para más detalles).

DETECCION AUTOMATICA DE LA CONFIGURACION DEL INTERRUPTOR

Una vez se conecta la alimentación después de la instalación inicial del Módulo de Pared, realice una acción simple mediante el interruptor cableado. Se llevará a cabo el procedimiento de detección automática para averiguar si se emplea una configuración del interruptor mono-estable o bi-estable.

Nota: La misma configuración es aplicada a ambos interruptores, Interruptor 1 y 2. No es posible configurar 2 tipos diferentes de interruptor conectado a un único Módulo de Pared. Para realizar una nueva detección automática, el productos debe ser reseteado manualmente.

DIAGRAMA DE INSTALACION PARA ENCHUFE DE PARED



Diagramas de conexión adicionales en la sección de soporte «Support» de la página web de NodOn; www.nodon.fr

MODOS DEL MODULO DE PARED



CONTROL LOCAL

El Módulo de Pared puede ser conmutado Encendido o Apagado localmente, a través de una pulsación corta en el botón del producto. Esta acción conmutará ambos canales de salida al mismo tiempo.

MODO APRENDIZAJE

Existen dos métodos para entrar en el modo « Aprendizaje »:

1 Pulsación triple en el botón del Módulo de Pared.

El LED cambia a color rojo

Esto significa que el Canal #1 está en modo « Aprendizaje ». Pulsar una vez más, entonces el Canal #2 estará en modo « Aprendizaje ». Pulsando de nuevo el botón se saldrá de modo « Aprendizaje ».

0

2 Si existen interruptor(es) cableados a S1 y/o S2.

Realizar una triple acción sobre la tecla del interruptor ligado al canal a fijar en modo « Aprendizaje ». Notar que S1 controla el Canal 1 y S2 controla el Canal 2.

Nota: El Módulo de Pared NodOn® soporta funciones de Asociación Remota «Remote Commissioning» de EnOcean®. El Módulo puede ser configurado en modo « Aprendizaje » remotamente a través de una pasarela doméstica compatible.

Una vez el Módulo de Pared está en modo « Aprendizaje », conmutará Encendido/Apagado cada segundo las salidas relacionadas.

Salida 1 conmutará cuando Canal #1 está en modo « Aprendizaje ».
 Salida 2 conmutará cuando Canal #2 está en modo « Aprendizaje ».

Para asociar un transmisor, seguir el Procedimiento de asociación indicado a continuación.
 El LED parpadeará verde para validar el proceso de asociación.

Si el LED parpadea naranja durante el modo « Aprendizaje », significa que la memoria del Módulo de Pared está llena o que no se ha asociado transmisor durante el proceso. En caso de que la memoria se encuentre llena, proceder a cancelar la asociación de un transmisor previo y continuar asociando uno nuevo.

COMPORTAMIENTO DEL LED DURANTE MODO APRENDIZAJE

| Estado del modo Aprendizaje | Funcionamiento LED |
|--|---|
| Entrar en modo « Aprendizaje » | El LED parpadea en VERDE 1 vez + Brillo en ROJO |
| Cambio Canal 1 a Canal 2 | Parpadea 2 veces en VERDE y Brillo en ROJO |
| Equipo asociado | Parpadea dos veces en VERDE |
| Equipo disociado | Parpadea dos veces en ROJO |
| Finalizar Modo « Aprendizaje » | Parpadea dos veces en ROJO |
| Error durante Modo « Aprendizaje » | Parpadea dos veces en ROJO |
| Memoria llena (24 equipos asociados) | Parpadea dos veces en NARANJA |
| Modo « Aprendizaje » limite por tiempo | Parpadea dos veces en NARANJA |

RESETEO DE FABRICA

Mantener pulsado el botón durante más de 5 segundos hasta que el LED brille en naranja.
 Una vez el botón es liberado el LED comienza a brillar en Naranja. El producto habrá entrado en « Modo reseteo ».

En este modo, el producto espera validación de usuario durante 30 segundos. Mediante una pulsación sencilla el reseteo es validado.

El proceso es confirmado mediante el LED parpadeando rojo y verde alternativamente.

Si el límite por tiempo es alcanzado, el LED deja de brillar y el reseteo no llega a producirse.

PROCEDIMIENTO DE ASOCIACION COMO RECEPTOR

Interruptor de Pared, Control Remoto, etc.

“Rocker Switch” EnOcean® Tipo (EEP : F6-02-01)

Para asociar este tipo de transmisores al Módulo de Pared:

- Colocar el Módulo de Pared en Modo « Aprendizaje ». Seleccionar el canal a asociar.
- Pulsar cualquier botón del transmisor. El botón pulsado durante el proceso de asociación es el que servirá como Encendido del canal seleccionado. El botón contrario servirá como Apagado el canal seleccionado. El resto de botones del transmisor pueden ser asociados con al canal restante del Módulo de Pared.

| Modo « Aprendizaje » | Uso | |
|---|--------------------------------|---|
| Botón asociado durante modo « Aprendizaje » | Botón pulsado en el transmisor | Estado del Módulo de Pared (canal asociado) |
| ● | ● | ON |
| ○ | ○ | OFF |
| ○ | ○ | ON |
| ○ | ● | OFF |
| + | + | ON |
| + | - | OFF |
| - | - | ON |
| - | + | OFF |



Para disociar el transmisor:

- Poner el Módulo de Pared en Modo « Aprendizaje ». Seleccionar el canal a disociar.
- Pulsar cualquier botón del transmisor.

A partir de entonces, el transmisor no podrá controlar el canal seleccionado en el Módulo de Pared.

Interruptor de Tarjeta

“Key Card Activated Switch” EnOcean® Tipo (EEP : F6-04-01)

Para asociar este tipo a transmisor del Módulo de Pared:

- Colocar el Módulo de Pared en modo « Aprendizaje ». Escoger el canal a asociar.
- Insertar o retirar la tarjeta del lector. El movimiento realizado en con la tarjeta durante el proceso de asociación, es el código que será utilizado para Encender el canal seleccionado. El movimiento opuesto Apagará el canal seleccionado.
- Para Inicializar el Módulo de Pared, insertar y retirar (o retirar e insertar) la tarjeta.



| Modo « Aprendizaje » | Uso | |
|---|------------------------|---|
| Botón asociado durante modo « Aprendizaje » | Posición de la tarjeta | Estado del Módulo de Pared (canal asociado) |
| INSERTAR | INSERTADO | ON |
| | RETIRADO | OFF |
| RETIRAR | RETIRADO | ON |
| | INSERTADO | OFF |

Para disociar el transmisor :

- Colocar el Módulo de Pared en modo « Aprendizaje ». Seleccionar el canal a disociar.
- Insertar o retirar la tarjeta.

A partir de entonces el transmisor no podrá controlar el canal seleccionado del Módulo de Pared.

Manivela de Ventana

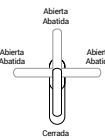
“Window Handle” EnOcean® Tipo (EEP : F6-10-00)

Para asociar este tipo de transmisor al Módulo de Pared:

- Colocar el Módulo de Pared en modo « Aprendizaje ». Escoger el canal a asociar.
- Realizar un movimiento relevante con la manivela de acuerdo a las necesidades de configuración. Ver tabla a continuación.

Nota: “Abatida” y “Abierta” Son consideradas idénticas.

| Modo « Aprendizaje » | Uso | |
|--|-------------------------|---|
| Movimiento realizado durante el modo « Aprendizaje » | Posición de la Manivela | Estado del Módulo de Pared (canal asociado) |
| ABIERTA o ABATIDA | ABIERTA o ABATIDA | ON |
| | CERRADA | OFF |
| CERRADA | CERRADA | ON |
| | ABIERTA o ABATIDA | OFF |



Para disociar el transmisor :

- Colocar el Módulo de Pared en modo « Aprendizaje ». Seleccionar el canal a disociar.
- Realizar cualquier tipo de movimiento con la manivela.

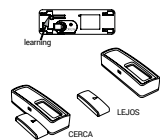
A partir de entonces el transmisor no podrá controlar el canal seleccionado.

Sensor de Apertura

“Magnetic Contact” EnOcean® Tipo (EEP : D5-00-01)

Para asociar este tipo de transmisor al Módulo de Pared:

- Colocar el Módulo de Pared en modo « Aprendizaje ». Escoger el canal a asociar.
- Seleccionar el botón de aprendizaje del sensor de apertura. La posición (cerca o lejos) del imán respecto al sensor cuando el botón de aprendizaje es pulsado, será la posición en que se encenderá el canal correspondiente. La posición opuesta Apagará el canal seleccionado. Más detalles en la tabla a continuación.



| Modo « Aprendizaje » | Uso | |
|---|-------------------|---|
| Posición del imán cuando el botón de « Aprendizaje » es pulsado | Posición del Imán | Estado del Módulo de Pared (canal asociado) |
| CERCA | CERCA | ON |
| | LEJOS | OFF |
| LEJOS | LEJOS | ON |
| | CERCA | OFF |

Para disociar el transmisor :

- Colocar el Módulo de Pared en modo « Aprendizaje ». Seleccionar el canal a disociar.
- Pulsar el botón de aprendizaje.

A partir de entonces el transmisor no podrá controla el canal seleccionado del Módulo de Pared.

Sensor de Movimiento

“PIR Sensor” EnOcean® Tipo (EEP : A5-07-01 / A5-07-02 / A5-07-03 / A5-08-01 / A5-08-02 / A5-08-03)

Para asociar este tipo de transmisor al Módulo de Pared:

- El estado del Módulo de Pared (ON/OFF) escogido antes de seleccionar el “Modo Aprendizaje” será asociado al detector de presencia.
- Colocar el Módulo de Pared en modo « Aprendizaje ». Escoger el canal a asociar.
- Pulsar el botón de aprendizaje del sensor de apertura.

Cuando se detecte presencia, el canal seleccionado quedará en el estado (ON/OFF) definido en el punto 1.

Cuando no se detecte presencia, el canal seleccionado quedará en el estado contrario. Para más detalles la tabla a continuación.



| Modo « Aprendizaje » | Uso | |
|--|-------------------|---|
| Estado del Módulo de pared antes de entrar en Modo « Aprendizaje » | Estado del Sensor | Estado del Módulo de Pared (canal asociado) |
| ON | PRESENCIA | ON |
| | SIN PRESENCIA | OFF |
| OFF | SIN PRESENCIA | ON |
| | PRESENCIA | OFF |

Para disociar el transmisor :

- Colocar el Módulo de Pared en modo « Aprendizaje ». Seleccionar el canal a disociar.
- Pulsar botón aprendizaje.

A partir de entonces el transmisor no podrá controlar el canal seleccionado del Módulo de Pared.

Sensor Contacto Seco

“Dry Contact” EnOcean® Tipo (EEP : A5-10-0A / A5-10-0B / A5-14-01 / A5-14-02 / A5-14-03 / A5-14-04)

Para asociar este tipo de transmisor al Módulo de Pared:

- El estado del Módulo de Pared (ON/OFF) escogido antes de seleccionar el modo aprendizaje quedará asociado al contacto seco.
- Colocar el Módulo de Pared en modo « Aprendizaje ». Escoger el canal a asociar.
- Pulsar en el botón aprendizaje del sensor de contacto seco.

Cuando el contacto esté cerrado, el canal seleccionado quedará en estado (ON/OFF) tal como fue definido en el punto 1.

Cuando el contacto esté abierto, el canal seleccionado quedará en estado (ON/OFF) en el estado opuesto al definido en el punto 1.

Para más detalle ver la tabla a continuación :

| Modo « Aprendizaje » | Uso | |
|---|---------------------|---|
| Estado del módulo de pared antes del modo « Aprendizaje » | Estado del contacto | Estado del Módulo de Pared (canal asociado) |
| ON | CERRADO | ON |
| | ABIERTO | OFF |
| OFF | ABIERTO | ON |
| | CERRADO | OFF |



Para disociar el transmisor :

- Colocar el Módulo de Pared en modo « Aprendizaje ». Seleccionar el canal a disociar.
- Pulsar el botón de aprendizaje.

A partir de entonces el transmisor no podrá controlar el canal seleccionado del Módulo de Pared.

PROCEDIMIENTO DE ASOCIACION COMO TRANSMISOR

Cuando los interruptor(es) están conectados a las entradas S1 y/o S2, los interruptor(es) pueden funcionar como transmisores EnOcean® (transmitiendo telegramas RPS). Esto implica que una vez configurado, los interruptor(es) cableados pueden controlar el Módulo de Pared al que se conectan y por tanto cualquier otro receptor EnOcean® compatible de manera inalámbrica, tales como el Enchufe Inteligente NodOn®.

Para asociar el Módulo de Pared con otro receptor :

- Seleccionar el receptor en Modo « Aprendizaje ».
- Realizar una acción simple en el interruptor cableado que se desear asociar con el receptor. El estado (ON/OFF) de la salida asociada con el Módulo de Pared (O1 u O2) al final del proceso de asociación definirá el estado “ON” del equipo asociado.

Ejemplo

Si se desear sincronizar un receptor con el Módulo de Pared, debe asociarse el interruptor mediante conmutar a Encendido la salida correspondiente. En caso de desear de sincronizar con el Módulo de Pared, disociar el interruptor mediante conmutación a Apagado la salida correspondiente.

Detalles y videos ejemplo en la web www.nodon.fr

Para disociar el Módulo de Pared con otro receptor :

- Configurar el receptor en modo aprendizaje.
- Realizar una acción simple en el interruptor cableado asociado al receptor.

PASARELA DOMOTICA

Asociar el Módulo de Pared con una pasarela Domótica

El Módulo de Pared NodOn® puede ser controlado por una pasarela domótica compatible con EnOcean®. Para el proceso de asociación del Módulo de Pared con la pasarela ver el manual de

instrucciones de su Pasarela Domótica.

A continuación el proceso de aprendizaje estándar:

- Seleccionar la pasarela en modo « Aprendizaje ».
 - Seleccionar el Módulo de Pared en Modo « Aprendizaje ».
- Nota: No es necesario seleccionar el canal, la pasarela configurará ambos canales durante el mismo procedimiento.

③ El interfaz de su pasarela confirmará el éxito del proceso de asociación.

Nota: Para disociar el Módulo de Pared, el procedimiento es el mismo. La lista de Pasarelas Domóticas soportadas puede encontrarse en la web www.nodon.fr – Sección “Support”.

PARÁMETROS DEL MÓDULO DE PARED

El Módulo de Pared NodOn® es bidireccional y sigue el Perfil de Equipo EnOcean® (EEP) D2-01-12:

| PARAMETROS | D2-01-12 |
|-------------------------------------|----------|
| No. of output channels | 2 |
| Switching | X |
| Local Control | X |
| Local Control enable/disable | X |
| External Switch/Push Button Control | X |
| External Switch/Push Button Type | X |
| Auto OFF Timer | X |
| Delay Radio OFF Timer | X |
| Taught-in devices enable/disable | X |
| User interface day/night mode | X |
| Default state configurable | X |

PARÁMETROS POR DEFECTO

| PARAMETROS | Valores por defecto |
|----------------------------------|---------------------|
| Local Control enable/disable | Enable |
| Taught-in Devices enable/disable | Enable |
| User interface day/night mode | Day |
| Default state configurable | Previous State |
| External Switch/Push Button Type | Auto-detect |
| Auto OFF Timer | Timer disable |
| Repeater enable/disable | Disable |
| Repeater Level | OFF |

PRESENTACION DE PARAMETROS

Switching:

La opción se conmutar ON/OFF para el Módulo de Pared. Si:

- Valor Salida=(0x00) el Módulo de Pared es conmutado Apagado
- Valor Salida desde (0x01) a (0x64) el Módulo de Pared es conmutado Encendido

El Módulo de Pared no tiene capacidad de regulación de intensidad..

Local control:

Esta opción permite activar o desactivar el control local del Módulo de Pared y de los computadores cableados conectados. En ambos casos, siempre es posible acceder “Modo Aprendizaje” y “Reseteo de Fábrica”.

Taught-in devices:

Si el parámetro está activado, todos los transmisores asociados al Módulo de Pared pueden controlarlo. Si el parámetro está desactivado, solamente la Pasarela Domótica podrá controlar el Módulo de Pared.

User interface day/night mode:

Si el parámetro está configurado a “Día”, el LED permanecerá en Verde mientras el Módulo de Pared está alimentado. Si el parámetro se configura a “Noche”, el LED permanecerá apagado cualquiera el caso de que el Módulo de Pared esté alimentado o no. Excepto para « Modo aprendizaje » y « Reseteo » en los que brillará. **ATENCIÓN. Una vez cambiado este parámetro no se podrá verificar visualmente si el módulo está alimentado.**

Default State:

Este parámetro permite definir el estado del Módulo de Pared después de un corte eléctrico.

External Switch/Push Button Type

Esta opción se emplea para seleccionar el tipo de interruptor cableado (Mono-estable o bi-estable). Por defecto el Módulo de Pared está configurado para detectar este modo

automáticamente.

Esta misma opción es aplicada a ambos interruptores cableados.

Auto OFF Timer

Cuando el temporizador es activado con un valor válido (0.1 a 3600 segundos), cada valor de tiempo el canal de salida es configurado como ON. Este valor será automáticamente fijado a OFF cuando se alcance el límite temporal.

Delay Radio OFF Timer

Cuando el retardo del temporizador se activa con un valor válido (0.1 a 3600 segundos), cada valor de tiempo el canal de salida es configurado OFF mediante radio, se retardará la acción OFF para el valor temporal indicado.

Repeater enable/disable

Cuando activo, el Módulo de Pared puede repetir un mensaje con destinatario diferente a él mismo, incrementando así el rango y creando una red mallada entre todos los equipos EnOcean®.

Repeater Level

Para activar esta opción, por favor revise las opciones de configuración de su pasarela o contacte a NodOn para recibir asistencia.

PERFILES SOPORTADOS (EEP)

| | | | | | |
|----------|----------|----------|----------|----------|----------|
| F6-02-01 | F6-04-01 | F6-10-00 | D5-00-01 | A5-07-01 | A5-07-02 |
| A5-07-03 | A5-08-01 | A5-08-02 | A5-08-03 | A5-10-19 | A5-10-18 |
| A5-10-1A | A5-10-1B | A5-10-1C | A5-10-1D | A5-10-01 | A5-10-05 |
| A5-10-08 | A5-10-0C | A5-10-10 | A5-10-13 | A5-10-16 | A5-10-17 |
| A5-10-0A | A5-10-0B | A5-14-01 | A5-14-02 | A5-14-03 | A5-14-04 |

PICTOGRAMA



Este producto cumple todas las normativas Europeas relevantes.



Cuando clasifique sus residuos, por favor observe las normativas en vigor. Por favor deposite sus restos en las instalaciones dispuestas para tal propósito con el debido respeto por el medio ambiente.



Este producto es exclusivo para uso en interior.



Este producto cumple con el protocolo estándar de radio EnOcean®.

enocean®

CONTACTO

Fabricante e Importador :
ID-RF SAS
121 rue des Hêtres
45590 ST CYR EN VAL (FRANCIA)

POST VENTA

www.nodon.fr sección “support”

contact@nodon.fr

Para Manuales de Usuario en otros idiomas por favor visitar

www.nodon.fr/notices