



NodOn® by ID-RF:

ID-RF SAS
121 rue des Hêtres
45590 St CYR EN VAL
FRANCE

Full user guide on: www.nodon.fr/notices
Notice complète sur: www.nodon.fr/notices
Manual de usuario completo: www.nodon.fr/notices
Ausführliche Bedienungsanleitung siehe: www.nodon.fr/notices
Complete gebruiksinstructies op : www.nodon.fr/notices



©ID-RF. All rights reserved.

QUICK START GUIDE



DOOR/WINDOWS SENSOR

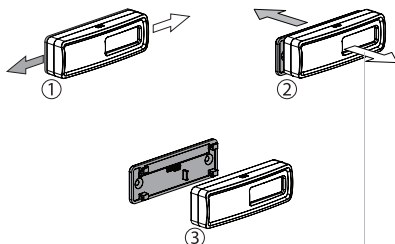
DOOR/WINDOWS SENSOR

Reference: SDO-2-1-0x
Radio frequency: 868.3MHz
Indoor range: 30m
Operating temperature: -20°C / 60°C
Maximum operating altitude: 2000m
Ingress Protection factor: IP 20
Battery*: CR 1216
EEP (EnOcean Profile): D5-00-01
Dimensions: L 80mm x W 26mm x H 18mm
Weight: 29g
Warranty: 2 years

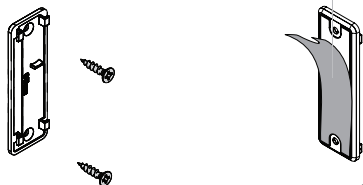
For information in other languages please check full user guide
Pour les informations dans d'autres langues
veuillez-vous référer à la notice complète
Para más información en otros idiomas, favor revisar el manual de usuario
Für die Informationen in anderen Sprachen
überprüfen Sie bitte die ausführliche Bedienungsanleitung
Voor informatie in andere talen
gelieve de complete gebruiksinstructies te consulteren



INSTALLATION



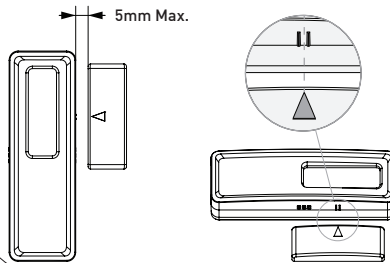
Adhesive or screw* mounting
Montage par adhésif ou par vis*
Fijación mediante adhesivo o tornillos*
Fixierung durch Klebstoff oder Schrauben*
Zelfklevende fixatie of montage met schroef*



INSTALLATION

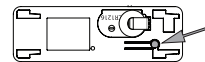
Distance sensor/magnet needs to be 5mm max.
Arrow position needs to be between the two reference lines
L'espacement capteur/aimant doit être de 5mm max.
La flèche doit rester alignée entre les deux repères
Sensor de Distancia/imán deben estar como
máximo a 5mm uno del otro

Flecha de posición debe estar entre las dos líneas de referencia
Der Abstand zwischen Sensor / Magnet muss max. 5mm sein.
Die Pfeil-Position muss zwischen den beiden Referenzlinien sein
Max 5mm afstand tussen de sensor en de magneet
De pijl moet op de hoogte van de twee referentiepunten blijven

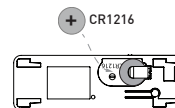


INSTALLATION

Learning button
Bouton d'appairage
Botón de aprendizaje
Lerntaste
Pairing knop



Mounting of the battery* for dark area use
Installation de la pile* pour usage en espace sombre
Montaje de batería* para áreas oscuras
Montage der Batterie* für die Anwendung im dunklen Bereich
Installatie van de batterij voor gebruik in donkere zone



*not included - *non incluses - *no includes
*nicht enthalten - * niet bijgeloten